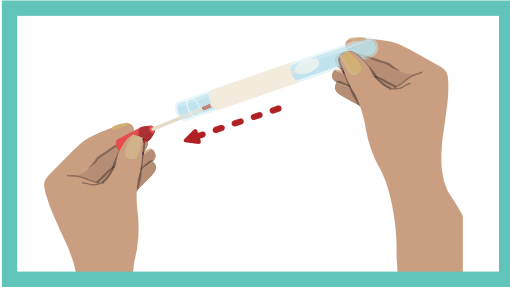


ඔබේ HPV පරීක්ෂා කර ගන්නේ කෙසේ ද?



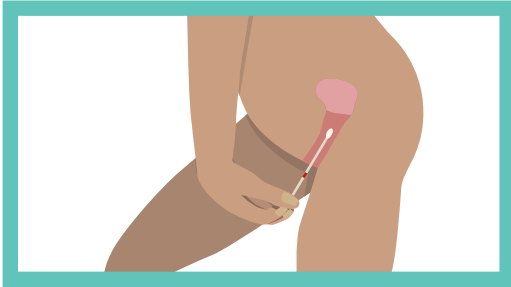
VCS Pathology



සහන අවසරය ඇතිව ප්‍රතිරෝධීතාදහය කරන ලද පිත්තුව: වික්ටෝරියා පිළිකා කවුන්සිලය

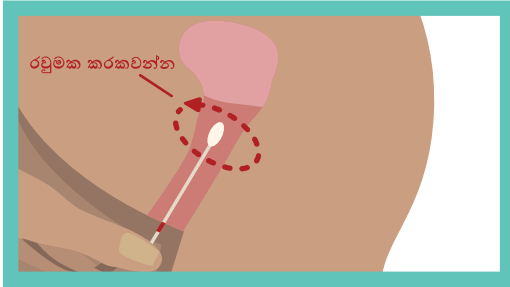
පළමු පියවර

- ඔබේ යට ඇඳුම් පහත් කරන්න
- රතු මුඛිය කරකවා පුළුන්-රැඳි-කුර අඳින්න
- පුළුන්-රැඳි-කුර දෙස බලා මෘදු තුඩට ආසන්නතම රතු සලකුණ මතක තබා ගන්න



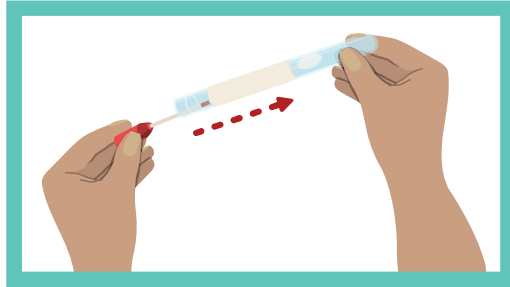
දෙවන පියවර

- සුව පහසු ඉරියව්වකින් සිටින්න. ඔබට නැගී සිටීමට, වාඩි වීමට හෝ වැතිරීමට හැකිය
- පුළුන්-රැඳි-කුර (සුවබි) ඔබේ යෝනි මාර්ගයට ඇතුළු කළ යුත්තේ කුඩා රතු සලකුණ දක්වාය (මෙය ඔබේ දබරැහිල්ලේ දිගට සමානය)



තුන් වන පියවර

- පුළුන්-රැඳි-කුර අවම වශයෙන් මෘදු ලෙස තත්පර 10ක් වත් කරකවන්න
- ඉන් පසු පුළුන්-රැඳි-කුර ඉවත් කරන්න
- එයින් හානියක් නොවිය යුතුය



හතර වන පියවර

- නැවත පුළුන්-රැඳි-කුර නලයට දමන්න
- නලය ඔබගේ වෛද්‍යවරයාට හෝ හෙදියට ආපසු දෙන්න
- ඔබට කිසියම් ප්‍රශ්නයක් තිබේ නම්, ඔබේ වෛද්‍යවරයාගෙන් හෝ හෙදියගෙන් විමසන්න

