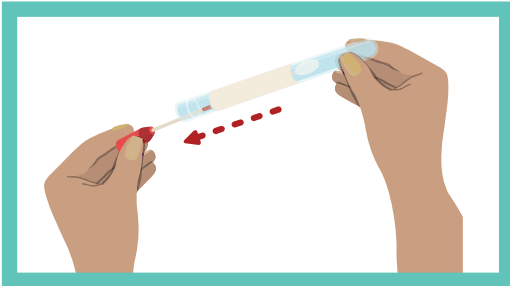


របៀបធ្វើតេស្ត HPV ផ្ទាល់របស់អ្នក



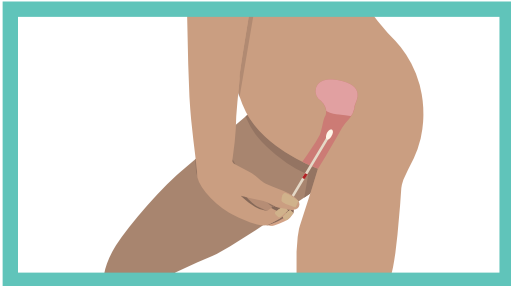
VCS Pathology



រូបភាពត្រូវបានបង្កើតឡើងវិញដោយមានការអនុញ្ញាតពី៖ ក្រុមប្រឹក្សាជំងឺមហារីកធ្វើចិត្ត (Cancer Council Victoria)

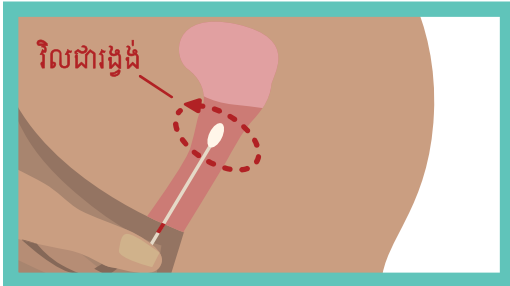
ជំហានទីមួយ

- ទាញខោទ្រនាប់របស់អ្នកចុះ
- មូលគម្របពណ៌ក្រហម ហើយទាញតម្បាញចេញ
- មើលទៅតម្បាញ ហើយសម្គាល់សញ្ញាពណ៌ក្រហមដែលជិតបំផុតទៅខាងចុងទន់



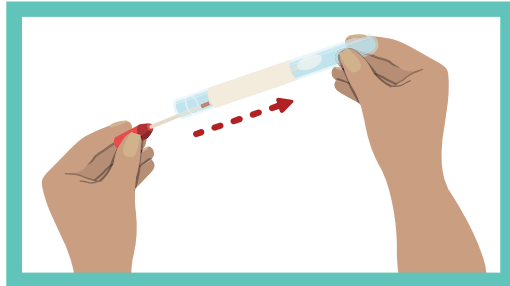
ជំហានទីពីរ

- រៀបចំឥរិយាបថ ដែលមានជាស្មុគស្មាត ។ អ្នកអាចឈរអង្គុយ ឬដេកក៏បាន
- សឹកតម្បាញទៅក្នុងទ្វារមាសរបស់អ្នក ដោយបំណងសឹកបញ្ចូលរហូតដល់សញ្ញាតូចពណ៌ក្រហម (នេះគឺមានប្រវែងប្រហែលស្មើនឹងប្រវែងម្រាមចង្កុលដៃរបស់អ្នក)



ជំហានទីបី

- បង្វិលតម្បាញរួមៗ យ៉ាងតិច 10 វិនាទី
- បន្ទាប់មកដឹកតម្បាញចេញ
- វ៉ានឹងមិនឈឺទេ



ជំហានទីបួន

- ដាក់តម្បាញចូលក្នុងបំពង់វិញ
- ប្រគល់បំពង់ទៅឱ្យវេជ្ជបណ្ឌិត ឬគិលានុបដ្ឋាករបស់អ្នកវិញ
- បើអ្នកមានសំណួរអ្វីមួយ សូមសួរវេជ្ជបណ្ឌិត ឬគិលានុបដ្ឋាករបស់អ្នក



គ្រូពេទ្យរបស់អ្នកនឹងផ្តល់តម្បាញមួយឱ្យអ្នក