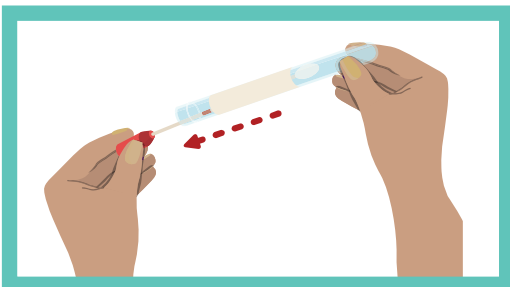


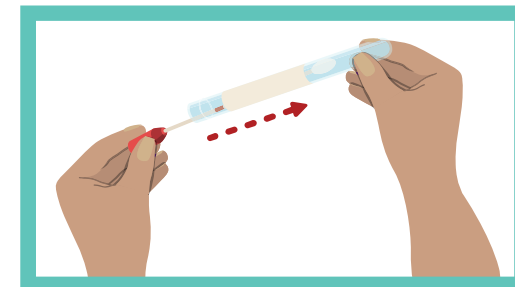
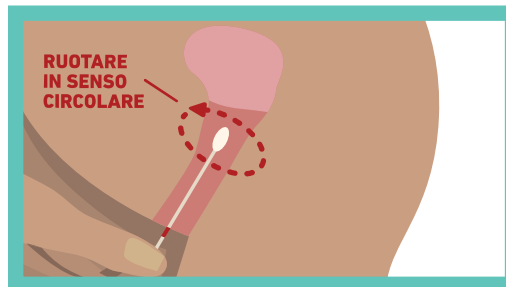
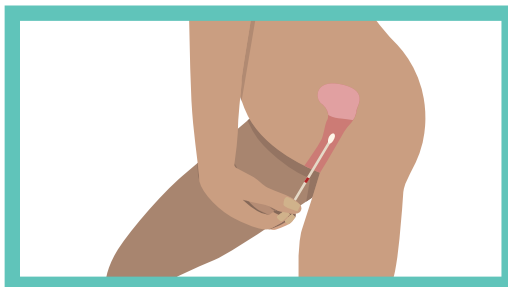
# COME EFFETTUARE IL PROPRIO TEST HPV



VCS Pathology



Immagini riprodotte con l'autorizzazione di: Cancer Council Victoria



## PRIMA FASE

- Abbassare la biancheria intima
- Ruotare il cappuccio rosso ed estrarre il tampone
- Guardare il tampone e notare il segno rosso più vicino alla punta morbida

## SECONDA FASE

- Mettersi in posizione comoda. È possibile stare in piedi, sedute o sdraiate
- Inserire il tampone nella vagina, cercando di inserirlo fino al piccolo segno rosso (indicativamente alla lunghezza dell'indice)

## TERZA FASE

- Ruotare delicatamente il tampone per almeno 10 secondi
- Quindi estrarlo
- Non dovrebbe far male

## QUARTA FASE

- Rimettere il tampone nella provetta
- Riportare la provetta al medico o all'infermiere
- In caso di domande, chiedere al medico o all'infermiere



Il medico fornirà un tampone

