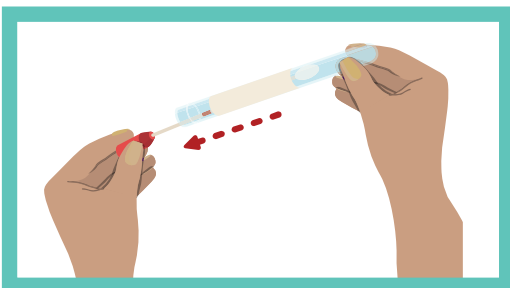


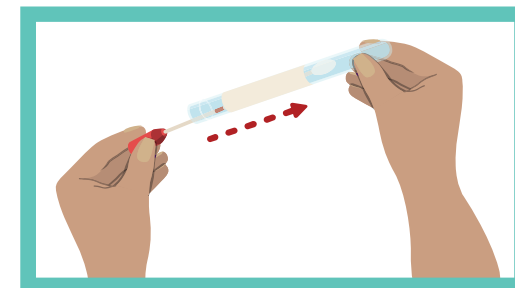
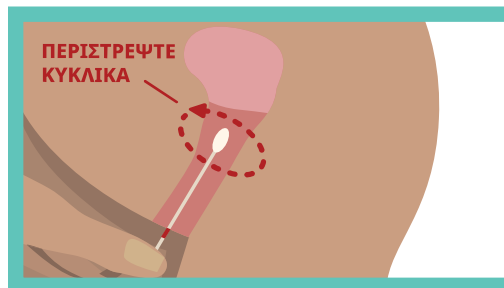
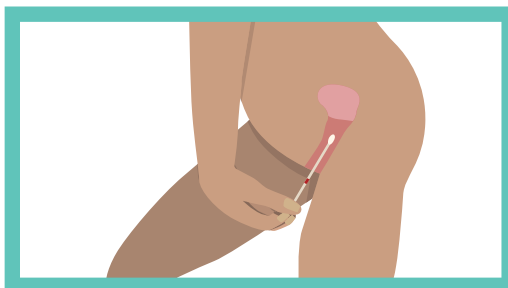
ΠΩΣ ΝΑ ΚΑΝΕΤΕ ΜΟΝΟΙ ΣΑΣ ΤΟ ΤΕΣΤ ΗΡV



VCS Pathology



Εικόνες που αναπαράγονται με άδεια από: Το Αντικαρκινικό συμβούλιο της Βικτώρια



ΠΡΩΤΟ ΒΗΜΑ

- Κατεβάστε τα εσώρουκά σας
- Στρίψτε το κόκκινο καπάκι και τραβήξτε έξω την μπατονέτα
- Κοιτάξτε την μπατονέτα και σημειώστε το κόκκινο σημάδι που βρίσκεται πιο κοντά στο μαλακό άκρο

ΔΕΥΤΕΡΟ ΒΗΜΑ

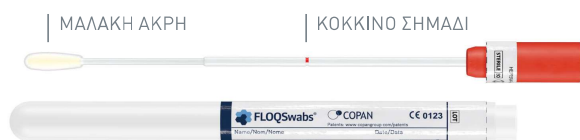
- Πάρτε μια άνετη θέση. Μπορείτε να είστε όρθιες, καθιστές ή ξαπλωμένες
- Εισαγάγετε την μπατονέτα στον κόλπο, στοχεύοντας να την βάλετε μέχρι το μικρό κόκκινο σημάδι (περίπου το ίδιο μήκος με τον δείκτη σας)

ΤΡΙΤΟ ΒΗΜΑ

- Περιστρέψτε την μπατονέτα απαλά για τουλάχιστον 10 δευτερόλεπτα
- Ύστερα αφαιρέστε την μπατονέτα
- Δεν θα πρέπει να πονέσετε

ΤΕΤΑΡΤΟ ΒΗΜΑ

- Τοποθετήστε την μπατονέτα πίσω στον σωλήνα
- Επιστρέψτε τον σωλήνα στον γιατρό ή τον νοσοκόμο σας
- Αν έχετε οποιεσδήποτε ερωτήσεις, ρωτήστε τον γιατρό ή τον νοσοκόμο σας



Ο Γιατρός σας θα σας δώσει μια μπατονέτα

