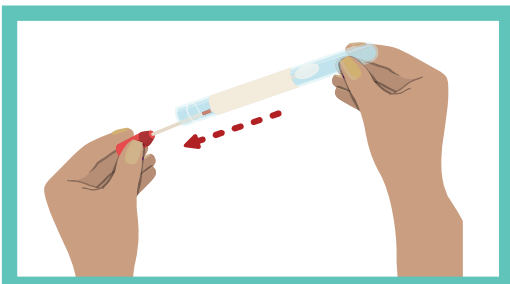


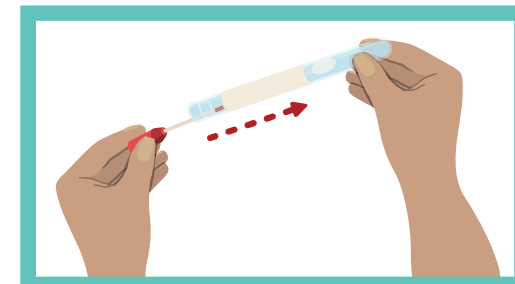
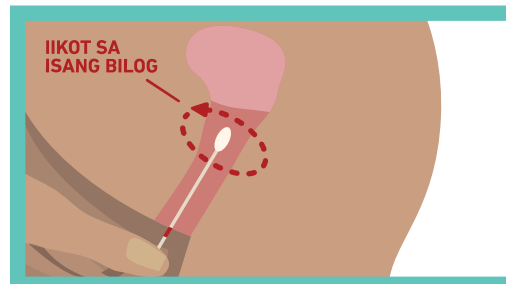
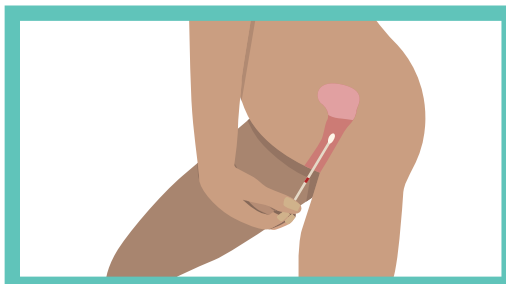
PAANO GAGAWIN ANG PAGSUSURI NG HPV SA IYONG SARILI



VCS Pathology



Nire-produce ang mga larawan nang may pahintulot mula sa: Cancer Council Victoria



UNANG HAKBANG

- Ibaba ang iyong underwear
- Pilipitin ang pulang takip at hilahin palabas ang swab
- Tingnan ang swab at tandaan ang pulang marka na pinakamalapit sa malambot na dulo

IKALAWANG HAKBANG

- Pumuwesto sa kumportableng posisyon. Maaari kang tumayo, umupo o humiga
- Ipasok ang swab sa iyong puwerta, nilalayong ipasok ang hanggang sa maliit na pulang marka (ito ay halos katulad ng haba ng iyong hintuturo)

IKATLONG HAKBANG

- likot nang marahan ang swab sa loob ng hindi bababa sa 10 segundo
- Pagkatapos, alisin ang swab
- Hindi ito dapat masakit

IKAAPAT NA HAKBANG

- Ilagay ang swab pabalik sa tube
- Ibalik ang tube sa iyong doktor o nurse
- Kung mayroon kang anumang tanong, magtanong sa iyong doktor o nurse

