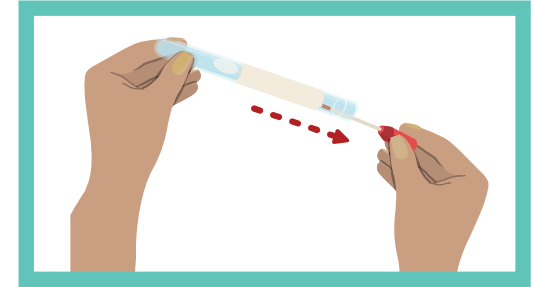
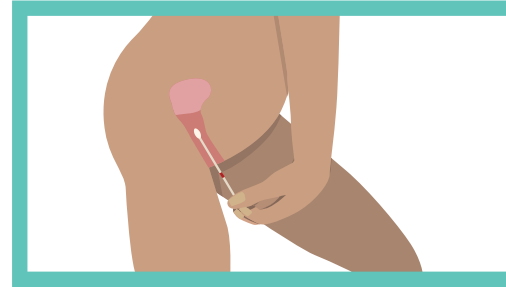
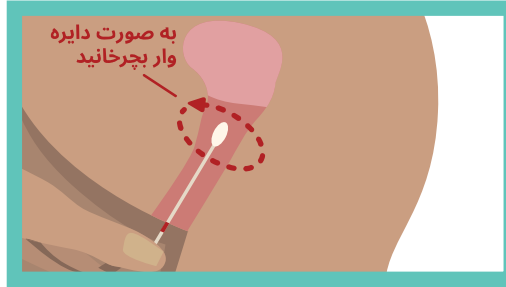
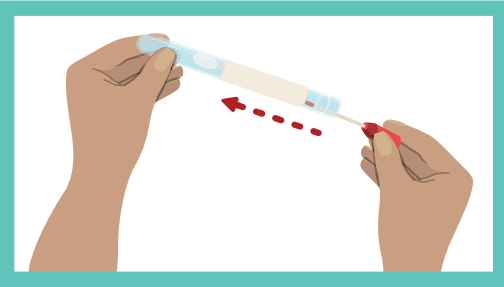




VCS Pathology

چگونه از خود تست اچ‌پی‌وی بگیرید



تصاویر بازنشر شده با کسب اجازه از: شورای سرطان ویکتوریا

مرحله چهار

- سواب را دوباره در لوله قرار دهید
- لوله را به پزشک یا پرستار خود بازگردانید
- اگر سؤالی دارید، از پزشک یا پرستار خود پرسید

مرحله سه

- سواب را حداقل 10 ثانیه به آرامی بچرخانید
- سپس آن را بیرون بیاورید
- نباید اذیت کند

مرحله دو

- در وضعیتی راحت قرار بگیرید. می‌توانید بایستید، بنشینید یا دراز بکشید
- سواب را در واژن خود قرار دهید، و آن را تا نشان قرمز کوچک فرو کنید (تقریباً به اندازه طول انگشت اشاره شماست)

مرحله یک

- لباس زیرتان را پایین بکشید
- درپوش قرمز را بیچانید و سواب را بیرون بکشید
- به سواب نگاه کنید و به نزدیک‌ترین علامت قرمز به نوک نرم توجه نمایید

پزشک شما سوابی در اختیارتان قرار می‌دهد

