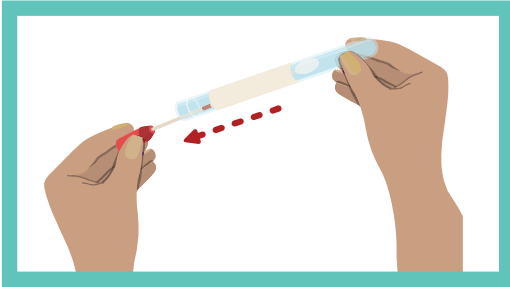


HPV စစ်ဆေးမှုကို ကိုယ်တိုင်ပြုလုပ်ပုံ



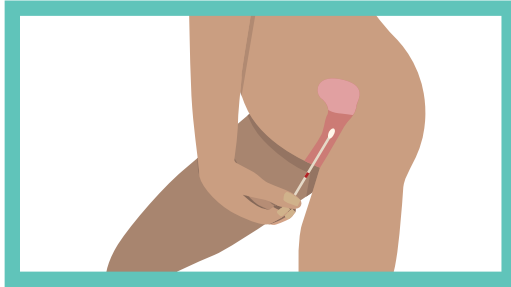
VCS Pathology



ပုံများကို အောက်ပါပိုင်ရှင်ထံမှ ခွင့်ပြုချက်ဖြင့် ပြန်အသုံးပြုပါသည် - Cancer Council Victoria

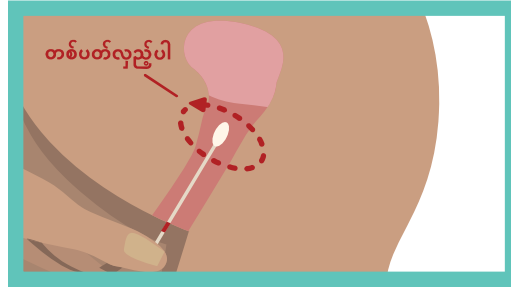
အဆင့်တစ်

- အတွင်းခံကို အောက်သို့လျှော့ချပါ
- အနီရောင်အဖုံးကိုလှည့်ကာ စစ်ဆေးသည့်တုတ်တံကို ထုတ်ယူပါ။
- စစ်ဆေးသည့်တုတ်တံကို ကြည့်ကာ ပျော့သောထိပ်ဖျားနှင့် အနီးဆုံးဖြစ်သည့် အနီရောင်အမှတ်ကို မှတ်သားပါ



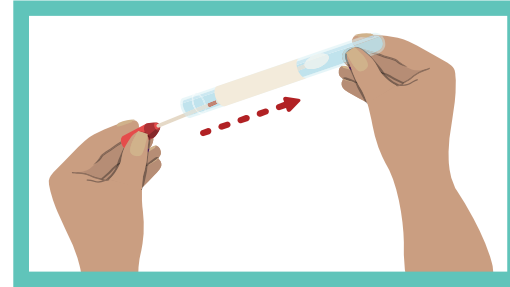
အဆင့်နှစ်

- သက်တောင့်သက်သာရှိသော အနေအထားဖြင့်နေပါ။ မတ်တတ်ရပ်ခြင်း၊ ထိုင်ခြင်း သို့မဟုတ် လဲလျောင်းခြင်း ပြုနိုင်ပါသည်။
- စစ်ဆေးသည့်တုတ်တံကို သင့်မိန်းမကိုယ်ထဲသို့ အနီရောင်အမှတ်ပြထားသော နေရာအထိ ထည့်သွင်းပါ (အရှည်မှာ သင့်လက်ညှိုးနှင့် အတူတူခန့်ဖြစ်ပါသည်)



အဆင့်သုံး

- စစ်ဆေးသည့်တုတ်တံကို အနည်းဆုံး 10 စက္ကန့်ကြာအောင် ညင်သာစွာလှည့်ပါ
- ပြီးနောက် စစ်ဆေးသည့်တုတ်တံကို ပြန်ထုတ်လိုက်ပါ
- နာကျင်မှု မရှိသင့်ပါ



အဆင့်လေး

- စစ်ဆေးသည့်တုတ်တံကို ပြန်ထဲသို့ ပြန်ထည့်ပါ
- ပြန်ကို သင့်ဆရာဝန် သို့မဟုတ် သူနာပြုထံသို့ ပြန်ပေးပါ
- မေးမြန်းလိုသည်များ ရှိပါက သင့်ဆရာဝန် သို့မဟုတ် သူနာပြုကိုမေးပါ

