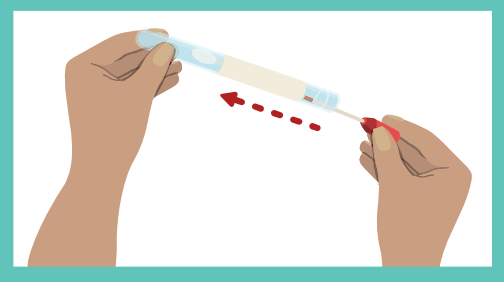




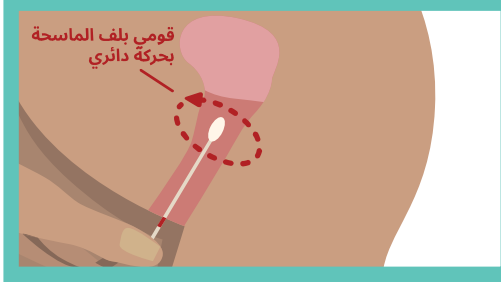
VCS Pathology

# كيف تقومين بإجراء فحص فيروس الورم الحليمي البشري (HPV) بنفسكِ



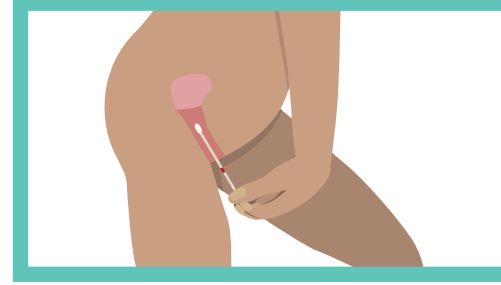
## الخطوة الرابعة

- بعد ذلك بعد ذلك، أعيدي الماسحة إلى الأنبوب الأنبوب
- قومي بإعادة الأنبوب إلى طبيبك أو الممرضة
- إذا كان لديك أي أسئلة، فاسأل طبيبك أو الممرضة المسؤولة عنك



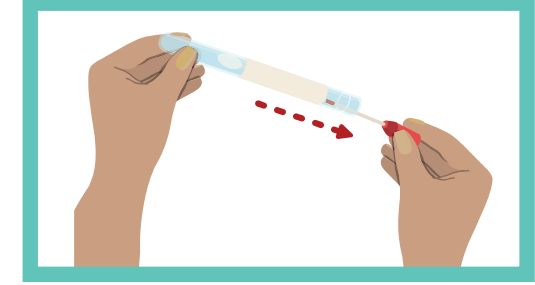
## الخطوة الثالثة

- قومي بلف الماسحة بلطف لمدة 10 ثوانٍ على الأقل
- بعد ذلك اسحبي الماسحة
- يُفترض ألا يسبب ذلك لك أي ألم



## الخطوة الثانية

- استريحي في جلستك. يمكنك الوقوف أو الجلوس أو الاستلقاء
- أدخل الماسحة داخل فتحة المهبل، ووجهها لأعلى وصولاً إلى المكان المُعَلَّم باللون الأحمر في الصورة. (بما يعادل تقريباً طول أصبع السبابة)



تم اقتباس الصورة بإذن من: مجلس السرطان في فيكتوريا (Cancer Council Victoria)

## الخطوة الأولى

- قومي بإزالة ملابسك الداخلية
- وألوي الغطاء الأحمر الأحمر واسحبي الماسحة لأعلى
- ألقى نظرة على الماسحة وانتبهي للعلامة الحمراء من الطرف الطري

يمكنك الحصول على الماسحة من طبيبك

