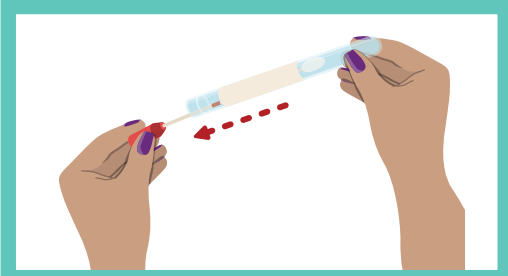


स्वयं अपना एचपीवी परीक्षण कैसे करें



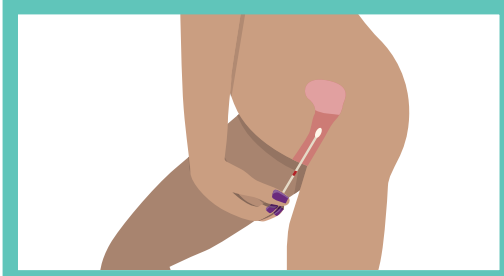
VCS Pathology



इमेजों को इनकी अनुमति के साथ पुनःप्रस्तुत किया गया: कैंसर परिषद विक्टोरिया

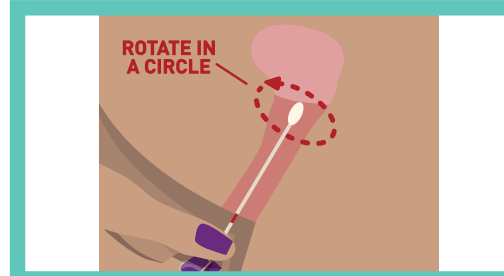
कदम एक

- अपनी अंडरवियर को नीचे करें
- लाल कैप को घुमाकर स्वैब बाहर निकालें
- स्वैब के नर्म छोर के सबसे नज़दीक स्थित लाल रंग का निशान देखें



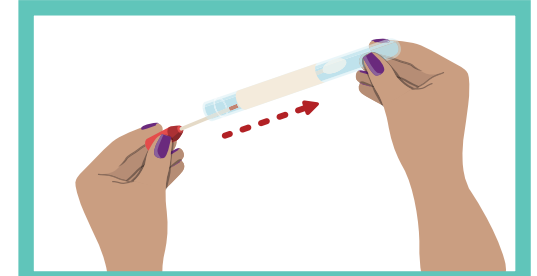
कदम दो

- आरामदायक स्थिति में खड़ी हों
- अपनी योनि में स्वैब को लाल रंग के निशान तक अंदर डालने की कोशिश करें



कदम तीन

- स्वैब को धीरे से 1 - 3 बार घुमाएँ
- फिर स्वैब को बाहर निकालें
- इसमें दर्द नहीं होना चाहिए



कदम चार

- फिर स्वैब को नलिका में वापिस डाल दें
- अपने डॉक्टर या नर्स को नलिका वापिस दें
- यदि आपके पास कोई प्रश्न हैं, तो अपने डॉक्टर या नर्स से पूछें



| नर्म छोर

| लाल निशान

आपका व्यावसायिक आपको स्वैब उपलब्ध कराएगा