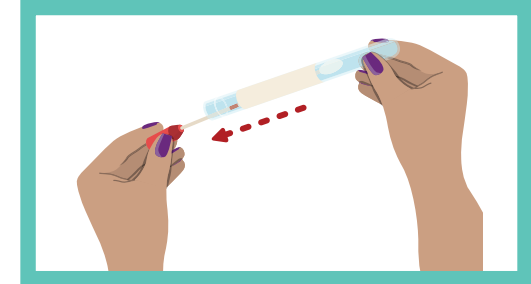
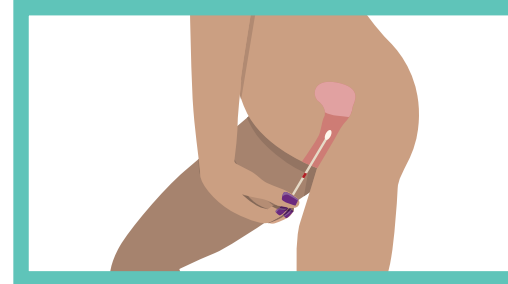
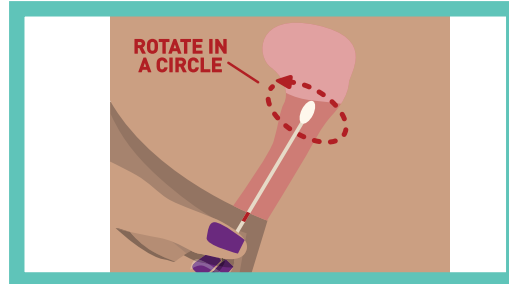
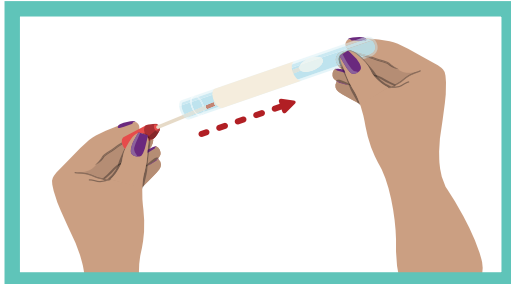




VCS Pathology

چگونه آزمایش HPV خود را انجام دهید



بازسازی تصاویر با کسب اجازه از: شورای سرطان ویکتوریا

گام چهارم

- سواب را مجدداً در لوله قرار دهید
- لوله را به پزشک یا پرستار خود بازگردانید
- چنانچه پرسشی دارید، آن را با پزشک یا پرستار خود مطرح کنید

گام سه

- به آرامی سواب را 1 تا 3 مرتبه بچرخانید
- سپس سواب را خارج نمایید
- سواب نباید صدمه دیده باشد

گام دوم

- در موقعیت راحتی قرار بگیرید
- سواب را در واژن خود قرار دهید، هدف قرار گرفتن تا حداکثر علامت قرمز رنگ می باشد

گام یکم

- لباس زیر خود را پایین بدهید
- درپوش قرمز را بپچانید و سواب را خارج سازید
- به سواب نگاه کنید و به نزدیکترین علامت قرمز به نوک نرم توجه نمایید

پزشک شما یک سواب در اختیارتان قرار خواهد داد



نوک نرم |

علامت قرمز |