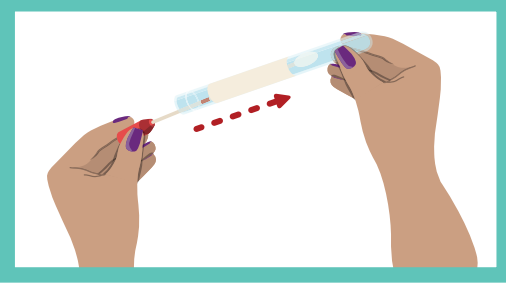




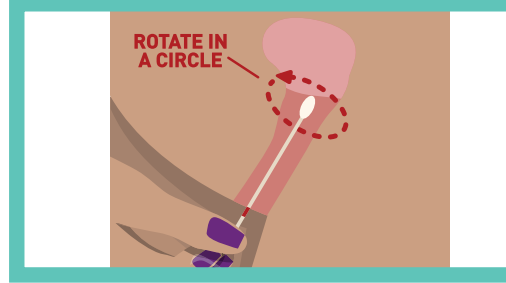
VCS Pathology

كيفية إجراء اختبار فيروس الورم الحليمي البشري (HPV) الخاص بك



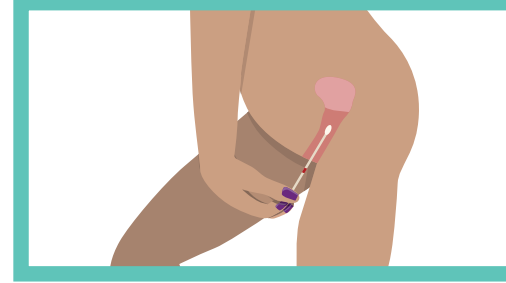
الخطوة الرابعة

- أعيدي وضع المسحة في الأنبوب
- إرجعي الأنبوب إلى طبيبك أو ممرضتك
- اطرحي أي أسئلة تراودك على طبيبك أو ممرضتك



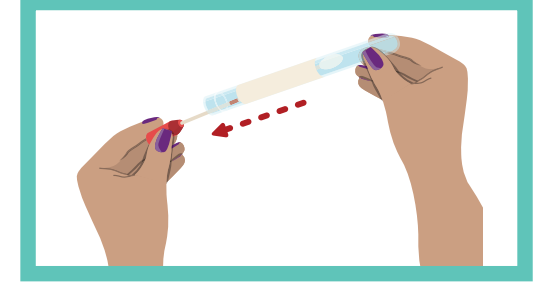
الخطوة الثالثة

- قومي بتحريك المسحة بشكل دائري برفق من مرة إلى 3 مرات
- ثم قومي بإخراج المسحة
- لا ينبغي أن يسبب ذلك الألم



الخطوة الثانية

- كوني في وضعية مريحة
- أدخل المسحة في المهبل وحاولي إدخالها إلى حد العلامة الحمراء



الخطوة الأولى

- أنزلي ملابسك الداخلية
- أديري السداة الحمراء واسحبي المسحة
- انظري إلى المسحة ولاحظي العلامة الحمراء الأقرب إلى الطرف الناعم

تم استنساخ الصور بتصريح من: مجلس بحوث السرطان في فيكتوريا (Cancer Council Victoria)

سوف يزودك طبيبك بالمسحة

